



27bis, rue du Mortier Vannerie
CS 52411
44124 VERTOU Cedex
Tél. 02 51 79 18 96
E-mail : accueil@ifi-amenagement.fr

TERRE
de
VIGNES
MOUZILLON

DÉPARTEMENT DE LOIRE-ATLANTIQUE
Commune de MOUZILLON
TERRE DE VIGNES

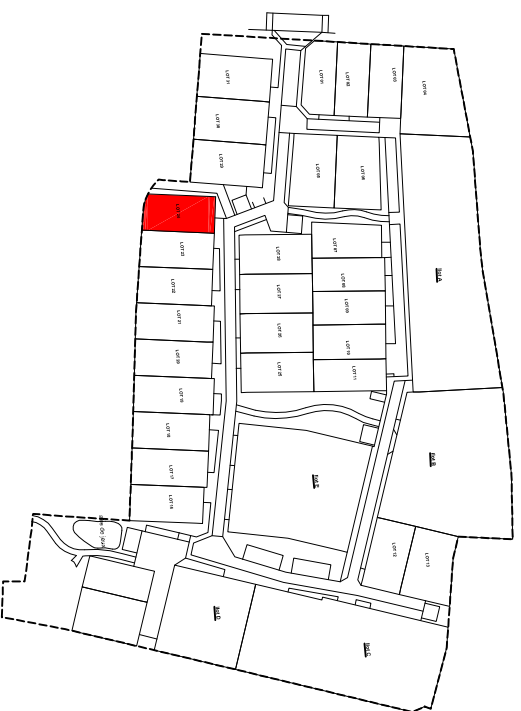
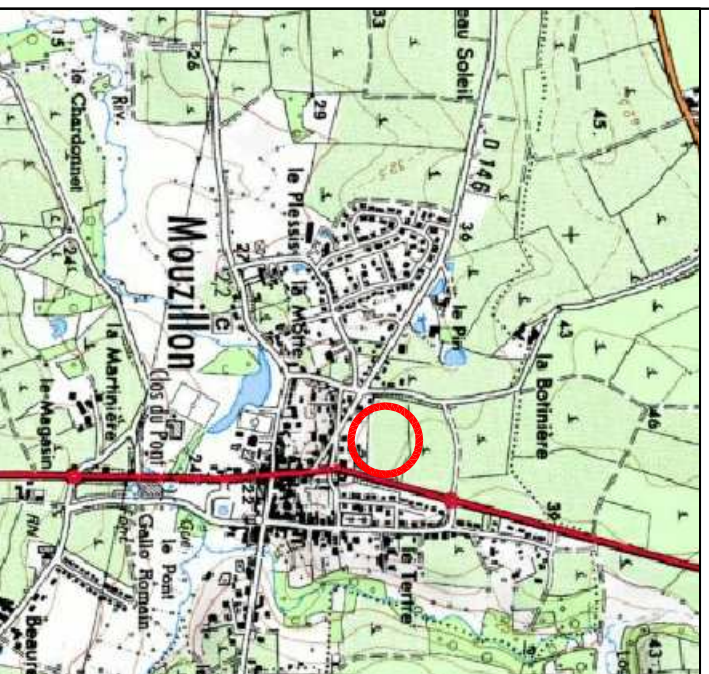
LOT
n° 24

Adresse :
Réalisé le 01/06/2023
Mis à jour après travaux le :

Permis d'aménager
n° PA 044 108 22 A0002
en date du 02/03/2023

Cadastre : Section AM n°
Surface Arpentée : 283 m²
Surface de plancher : 200 m²
Servitude particulière :
OUI NON

PLAN DE SITUATION



PLAN DE VENTE PROVISOIRE



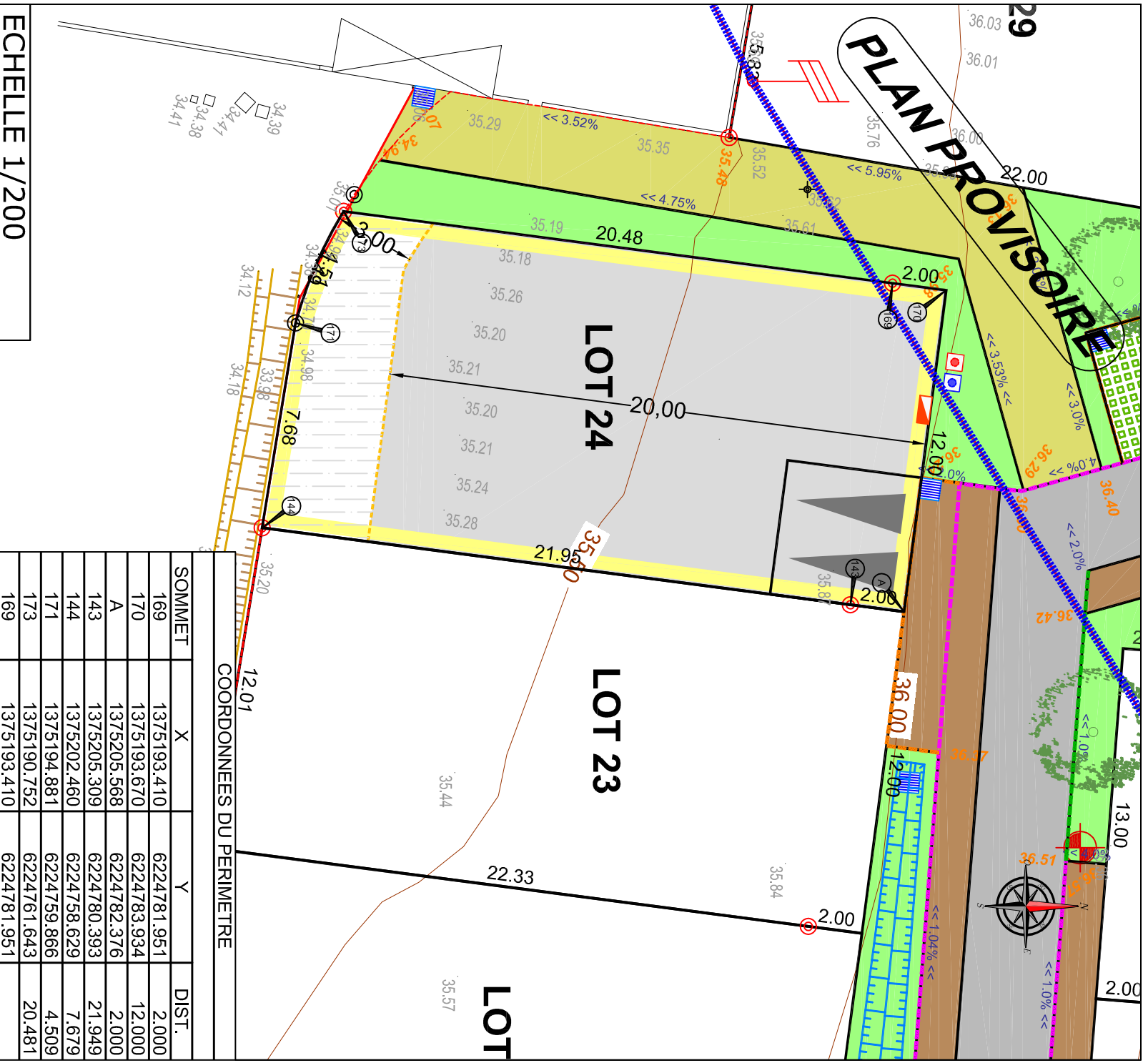
GEOMETRE



Géomètres-Experts D.P.L.G.
3, Place de l'Europe 44400 REZE
Tél. 02.40.75.66.60
e-mail : contact@myriade-ge.fr

AC
DM
ARCHITECTURE

27bis, rue du Mortier Vannerie
CS 52411 44124 VERTOU
architectes@acdm-architecture.fr



ECHELLE 1/200

- Voirie
- Béton balayé / Aire de Présentation des bacs
- Allées piétonnes / Espaces Verts
- Dalles engazonnées accessibles aux véhicules
- Revêtement perméable végétalisé et carrossable
- Noues engazonnées
- Zone non constructible
- Zone d'implantation des volumes principaux et volumétrie à étage
- Zone non constructible sauf annexes H<3.20 m suivant P.U et clôtures
- Accès et emplacement stationnement non clos obligatoire 5.00m x 5.00m sur l'espace privé
- Places de parking "visiteurs"
- Altitude TN AVANT TRAVAUX
- Candélabre (position indicative) Talus fond des lots C & D & 14
- Arbres à planter (position de principe) 25.52
- Ligne électrique à supprimer 36.64
- Accès multiples possibles
- Bordures
- Haie + grillage mis en oeuvre par l'aménageur
- Haie à planter par l'aménageur

NOTA : - Les emplacements des coffrets, branchements et attenies sont donnés à titre indicatif. L'aménageur se réserve le droit de modifier ces emplacements pour toute raison d'ordre technique.
- L'aménageur se réserve le droit pour toutes raisons d'ordre technique d'implanter les coffrets ERDF 400A sur les lots