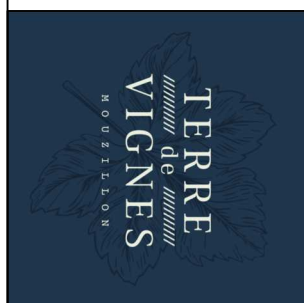




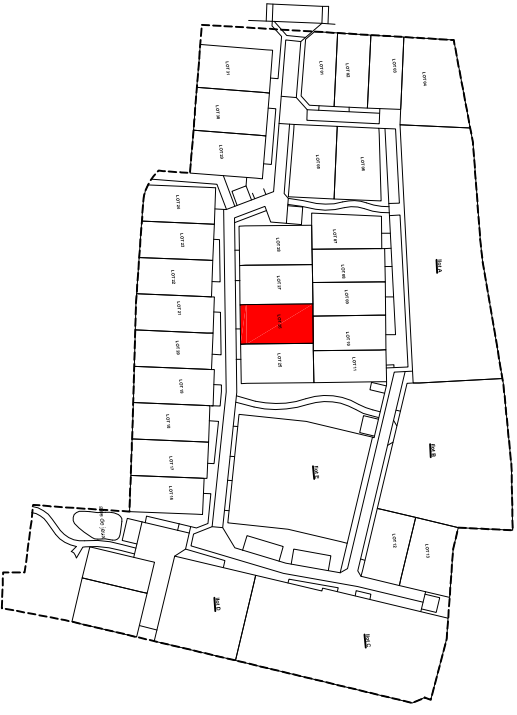
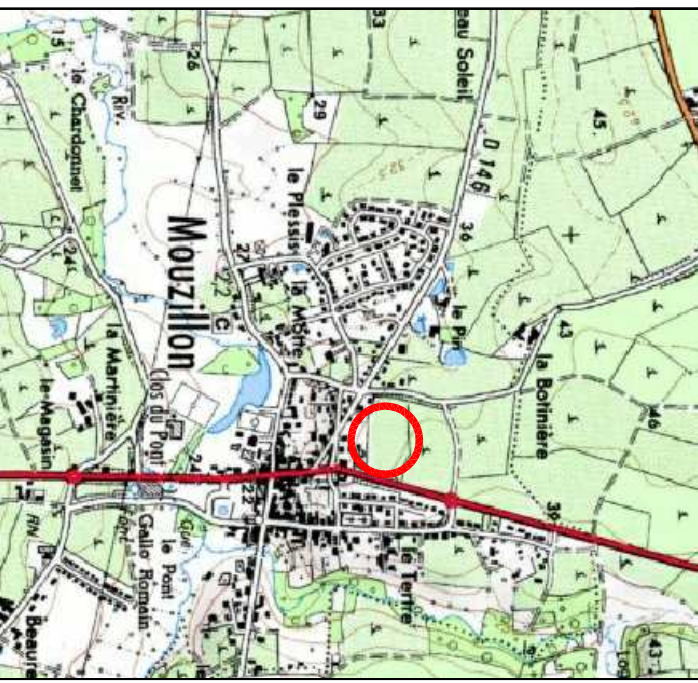
27bis, rue du Mortier Vannerie  
CS 52411  
44124 VERTOU Cedex  
Tél. 02 51 79 18 96  
E-mail : [accueil@iff-ouest.fr](mailto:accueil@iff-ouest.fr)



DEPARTEMENT DE LOIRE-ATLANTIQUE  
Commune de MOUZILLON  
**TERRE DE VIGNES**

<b>LOT</b> n° 26	Adresse :	
	Réalisé le 01/06/2023	Mis à jour après travaux le :
Permis d'aménager n° PA 044 108 22 A0002 en date du 02/03/2023	Cadastre : Section AM n°	Surface de plancher : 200 m²
	Surface Arpentée : 312 m²	Servitude particulière : OUI <input type="checkbox"/> NON <input checked="" type="checkbox"/>

**PLAN DE SITUATION**



**PLAN DE VENTE PROVISOIRE**



GEOMETRE



Géomètres-Experts D.P.L.G.  
3, Place de l'Europe 44400 REZE  
Tél: 02.40.75.66.60  
e-mail : [contact@myriade-ge.fr](mailto:contact@myriade-ge.fr)

**AC**  
27bis, rue du Mortier Vannerie  
CS 52411 44124 VERTOU  
[architectes@acdm-architecture.fr](mailto:architectes@acdm-architecture.fr)

**DM**  
ARCHITECTURE

**PLAN PROVISOIRE**

**COORONNEES DU PERIMETRE**

SOMET	X	Y	DIST.
64	1375247.659	6224811.408	9.000
65	1375238.686	6224812.100	4.000
60	1375234.698	6224812.408	22.000
63	1375233.005	6224790.473	2.000
62	1375232.851	6224788.479	13.000
66	1375245.813	6224787.479	2.000
67	1375245.966	6224789.473	22.000
64	1375247.659	6224811.408	

**ECHELLE 1/200**

**NOTA :**

- Les emplacements des coffrets, branchements et attelages sont donnés à titre indicatif. L'aménageur se réserve le droit de modifier ces emplacements pour toute raison d'ordre technique.
- L'aménageur se réserve le droit pour toutes raisons d'ordre technique d'implanter les coffrets ERDF 400A sur les lots
- Complé tenu des activités des chantiers, les constructeurs doivent impérativement vérifier les cotes périmétriques avant construction. Toute anomalie devra être signalée au cabinet.

**LEGENDAIRE :**

- Voirie
- Béton balayé / Aire de Présentation des bacs
- Allees piétonnes / Espaces Verts
- Dalles engazonnées accessibles aux véhicules
- Revêtement perméable végétalisé et carrossable
- Noues engazonnées
- Zone non constructible
- Zone d'implantation des volumes principaux et volumétrie à étage
- Zone non constructible sauf annexes H<3.20 m suivant P.L.U et clôtures
- Accès et emplacement stationnement non clos obligatoire 5.00m x 5.00m sur l'espace privé
- Places de parking "visiteurs"
- Altitude TN AVANT TRAVAUX
- Candélabre (position indicative) Talus fond des lots C & D & 14
- Arbres à planter (position de principe)
- Ligne électrique à supprimer
- Accès multiples possibles
- Bordures
- Haie à planter par l'aménageur
- Haie + grillage mis en oeuvre par l'aménageur