



27bis, rue du Mortier Vannerie  
CS 52411  
44124 VERTOU Cedex  
Tél. 02 51 79 18 96  
E-mail : [accueil@iff-ouest.fr](mailto:accueil@iff-ouest.fr)

TERRE  
de  
VIGNES  
MOUZILLON

DÉPARTEMENT DE LOIRE-ATLANTIQUE  
Commune de MOUZILLON  
**TERRE DE VIGNES**

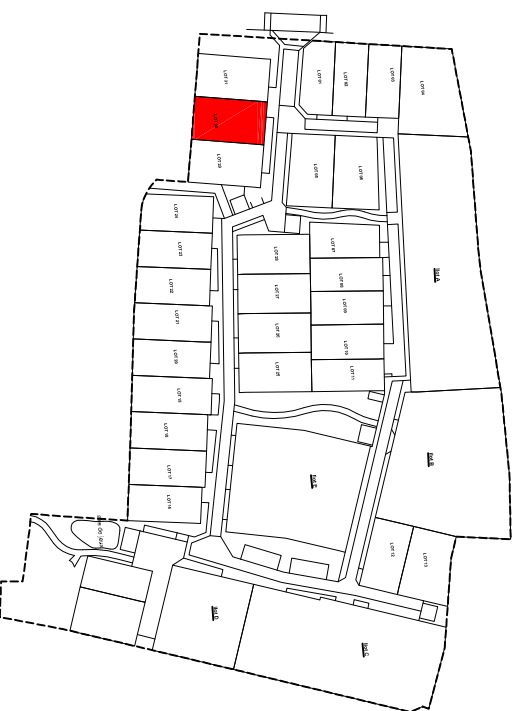
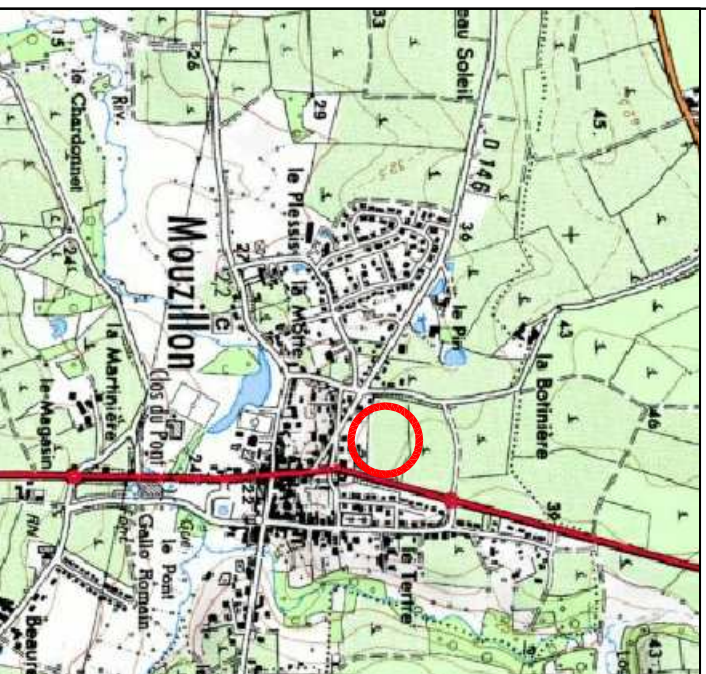
**LOT**  
n° 30

Adresse :  
Réalisé le 01/06/2023 Mis à jour après travaux le :

Permis d'aménager  
n° PA 044 108 22 A0002  
en date du 02/03/2023

Cadastre : Section AM n°  
Surface Arpentée : 341 m<sup>2</sup> Surface de plancher : 200 m<sup>2</sup>  
Servitude particulière : tréfonds OUI  NON

**PLAN DE SITUATION**



**PLAN DE VENTE PROVISOIRE**

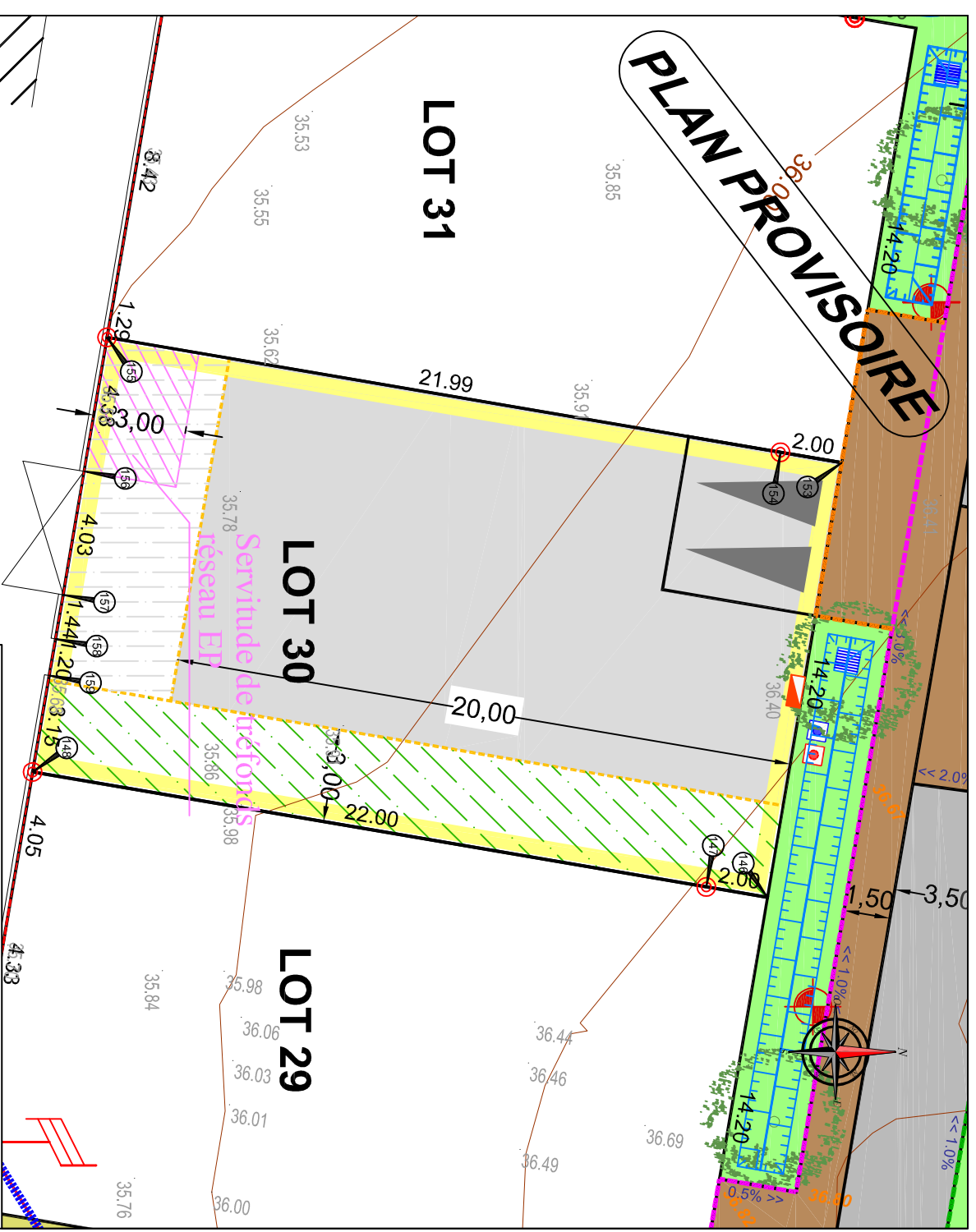
GEOMETRE



GEOMÈTRE-EXPERT  
3, Place de l'Europe 44400 REZE  
Tél. : 02.40.75.66.60  
e-mail : [contact@myriade-ge.fr](mailto:contact@myriade-ge.fr)

**AC**  
**DM**  
ARCHITECTURE

27bis, rue du Mortier Vannerie  
CS 52411 44124 VERTOU  
[architectes@acdm-architecture.fr](mailto:architectes@acdm-architecture.fr)



ECHELLE 1/200

COORDONNEES DU PERIMETRE			
SOMMET	X	Y	DIST.
146	1375178.059	6224801.954	14.200
153	1375164.062	6224804.343	2.000
154	1375163.725	6224802.371	21.990
155	1375160.026	6224780.695	4.376
156	1375164.338	6224779.954	4.034
157	1375168.316	6224779.281	1.441
158	1375169.736	6224779.035	1.199
159	1375170.918	6224778.830	3.150
148	1375174.022	6224778.297	21.999
147	1375177.723	6224799.982	2.000
146	1375178.059	6224801.954	

**LEGENDA**

- Voirie
- Béton balayé / Aire de Présentation des bacs
- Allées piétonnes / Espaces Verts
- Dalles engazonnées accessibles aux véhicules
- Revêtement perméable végétalisé et carrossable
- Noues engazonnées
- Zone non constructible
- Zone d'implantation des volumes principaux et volumétrie à étige
- Zone non constructible sauf annexes H<3,20 m suivant PLU et clôtures
- Accès et emplacement stationnement non clos obligatoire 5,00m x 5,00m sur l'espace privé
- Places de parking "visiteurs"
- Altitude TN AVANT TRAVAUX
- Candélabre (position indicative) Talus fond des lots C & D & 14
- Arbres à planter (position de principe) 25.52 Cote périmétrique des lots
- Ligne électrique à supprimer 36.64 Cote projet
- Accès multiples possibles
- Bordures
- Haie + grillage mis en oeuvre par l'aménageur
- Haie + grillage mis en oeuvre par l'aménageur

NOTA :  
- Les emplacements des coffrets, branchements et attelées sont donnés à titre indicatif. L'aménageur se réserve le droit de modifier ces emplacements pour toute raison d'ordre technique.  
- L'aménageur se réserve le droit pour toutes raisons d'ordre technique d'implanter les coffrets ERDF 400A sur les lots