



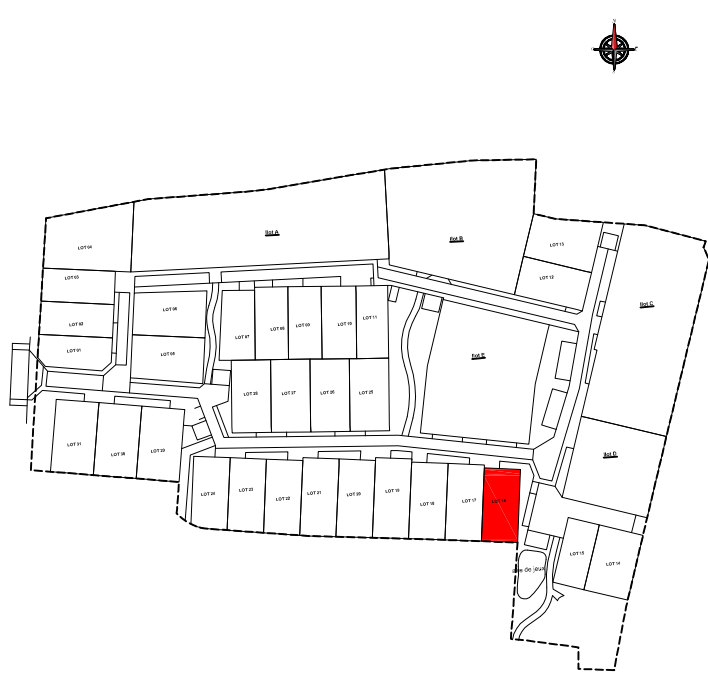
27bis, rue du Mortier Vannerie
 CS 52411
 44124 VERTOU Cedex
 Tél. 02 51 79 18 96
 E-mail : accueil@ifi-amenagement.fr



DÉPARTEMENT DE LOIRE-ATLANTIQUE
 Commune de MOUZILLON
TERRE DE VIGNES

LOT n° 16	Adresse :	
	Réalisé le 01/06/2023	Mis à jour après travaux le : 09.11.2023
Permis d'aménager n° PA 044 108 22 A0002 en date du 02/03/2023	Cadastre : Section AM n° 1343	
	Surface Arpentée : 290 m ²	Surface de plancher : 200 m ² OUI <input type="checkbox"/> NON <input checked="" type="checkbox"/>

PLAN DE SITUATION



PLAN DE VENTE



GEOMETRE
 MYRIADE

Géomètres-Experts D.P.L.G.
 3, Place de l'Europe 44400 REZE
 Tél: 02.40.75.66.60
 e-mail : contact@myriade-ge.fr

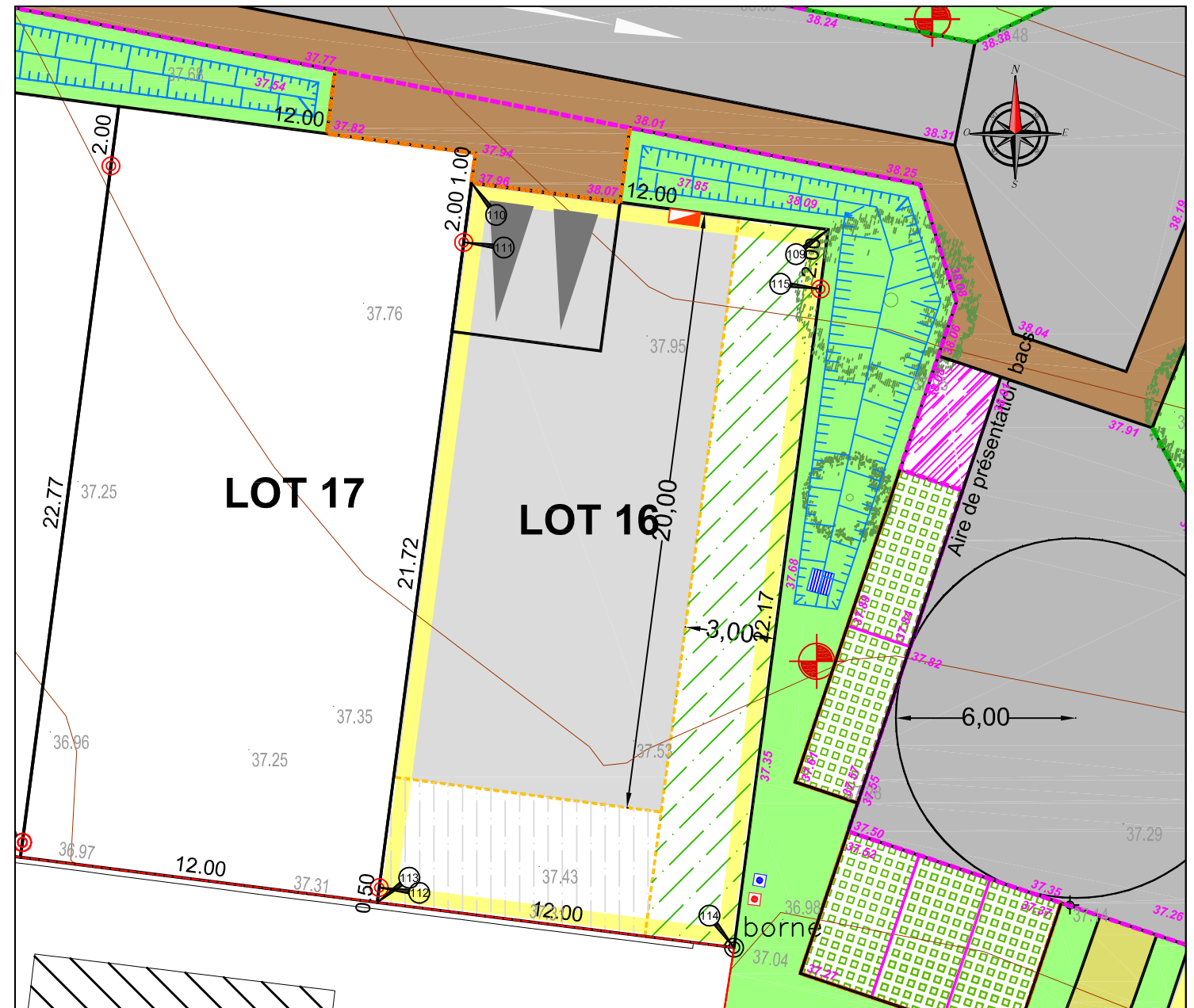


27bis, rue du Mortier Vannerie
 CS 52411 44124 VERTOU
 architectes@acdm-architecture.fr

- Cotes de radier suivant plan de récolement de l'entreprise :

- Branchement EU : 35.75m
- Branchement EP : 36.11m

- Ces cotes devront être contrôlées par le constructeur.



COORDONNEES DU PERIMETRE

SOMMET	X	Y	DIST.
109	1375300.756	6224769.916	12.000
110	1375288.858	6224771.473	2.000
111	1375288.598	6224769.490	21.718
112	1375285.779	6224747.956	0.500
113	1375285.715	6224747.460	12.000
114	1375297.620	6224745.953	22.167
115	1375300.497	6224767.933	2.000
109	1375300.756	6224769.916	

ECHELLE 1/200

Voirie	Zone non constructible sauf clôtures	Altitude TN AVANT TRAVAUX	Talus fond des lots C & D & 14
Béton balayé / Aire de Présentation des bacs	Zone d'implantation des volumes principaux et volumétrie à étage	Arbres à planter (position de principe) 25.52	Cote périmétrique des lots
Allées piétonnes / Espaces Verts	Zone non constructible sauf annexes H<3.20 m suivant PLU et clôtures	Ligne électrique à supprimer 36.64	Cote projet
Dalles engazonnées accessibles aux véhicules	Accès et emplacement stationnement non clos obligatoire 5.00m×5.00m sur l'espace privé	Accès multiples possibles	Haie à planter par l'aménageur
Revêtement végétalisé et carrossable	Places de parking "visiteurs"	Bordures	Haie + grillage mis en oeuvre par l'aménageur
Noues engazonnées	Borne OGE	Coffrets et citerneaux (position de principe)	

NOTA : - Les emplacements des coffrets, branchements et attentes sont donnés à titre indicatif. L'aménageur se réserve le droit de modifier ces emplacements pour toute raison d'ordre technique.
 - L'aménageur se réserve le droit pour toutes raisons d'ordre technique d'implanter les coffrets ERDF 400A sur les lots
 - Compte tenu des activités des chantiers, les constructeurs doivent impérativement vérifier les cotes périmétriques avant construction. Toute anomalie devra être signalée au cabinet.