



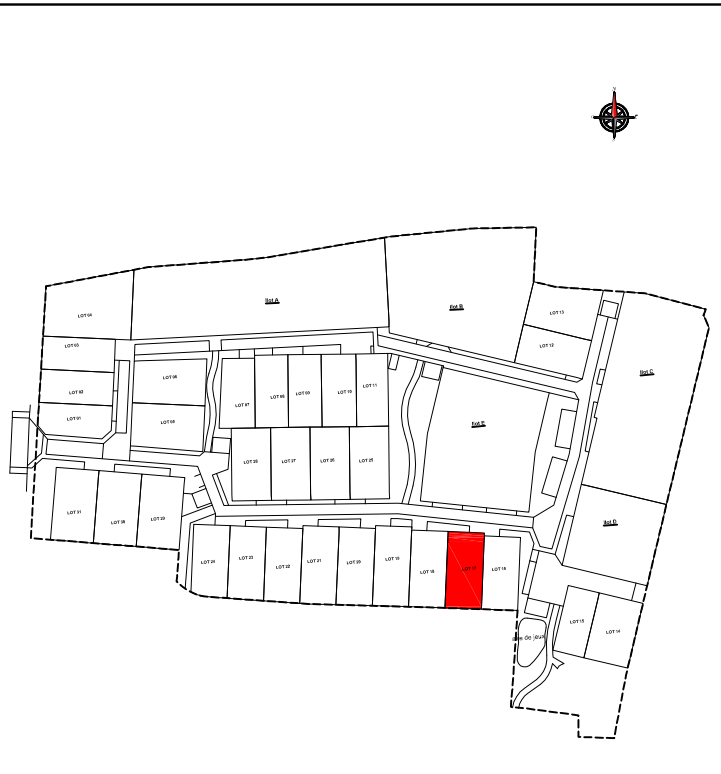
27bis, rue du Mortier Vannerie  
CS 52411  
44124 VERTOU Cedex  
Tél. 02 51 79 18 96  
E-mail : accueil@ifi-amenagement.fr



DÉPARTEMENT DE LOIRE-ATLANTIQUE  
Commune de MOUZILLON  
**TERRE DE VIGNES**

<b>LOT n° 17</b>	Adresse :	
	Réalisé le 01/06/2023	Mis à jour après travaux le : 09.11.2023
Permis d'aménager n° PA 044 108 22 A0002 en date du 02/03/2023	Cadastre : Section AM n° 1342	
	Surface Arpentée : 303 m <sup>2</sup>	Surface de plancher : 200 m <sup>2</sup>
Servitude particulière :		OUI <input type="checkbox"/> NON <input checked="" type="checkbox"/>

**PLAN DE SITUATION**



**PLAN DE VENTE**



GEOMETRE  
**MYRIADE**  
Géomètres-Experts D.P.L.G.  
3, Place de l'Europe 44400 REZE  
Tél: 02.40.75.66.60  
e-mail : contact@myriade-ge.fr

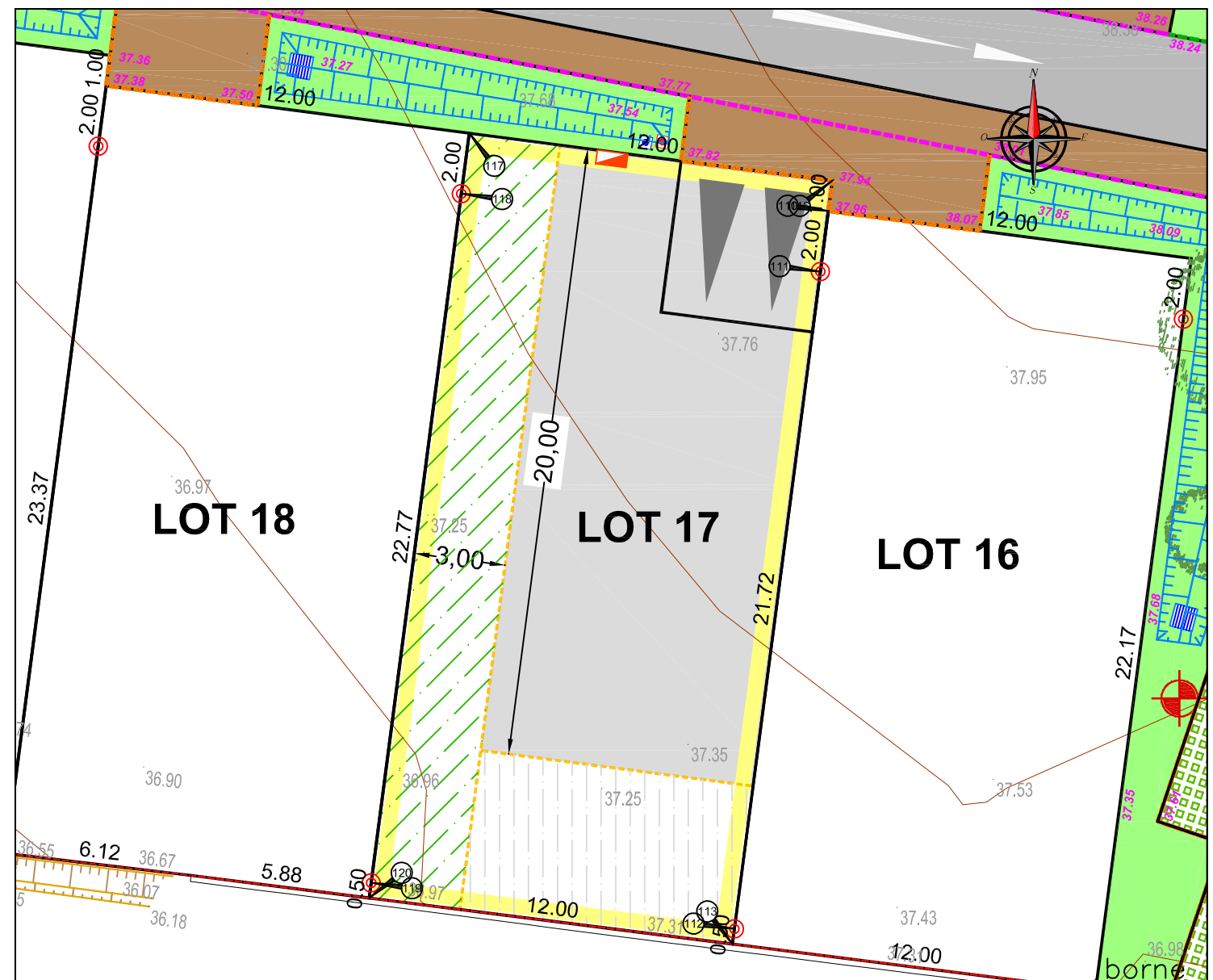


27bis, rue du Mortier Vannerie  
CS 52411 44124 VERTOU  
architectes@acdm-architecture.fr

- Cotes de radier suivant plan de récolement de l'entreprise :

- Branchement EU : 36.33m  
- Branchement EP : 36.54m

- Ces cotes devront être contrôlées par le constructeur.



COORDONNEES DU PERIMETRE

SOMMET	X	Y	DIST.
116	1375288.988	6224772.465	12.000
117	1375277.089	6224774.022	2.000
118	1375276.830	6224772.039	22.768
119	1375273.874	6224749.464	0.500
120	1375273.810	6224748.968	12.000
113	1375285.715	6224747.460	0.500
112	1375285.779	6224747.956	21.718
111	1375288.598	6224769.490	2.000
110	1375288.858	6224771.473	1.000
116	1375288.988	6224772.465	

**ECHELLE 1/200**

Voorie	Zone non constructible sauf clôtures	Altitude TN AVANT TRAVAUX Candélabre (position indicative) Talus fond des lots C & D & 14
Béton balayé / Aire de Présentation des bacs	Zone d'implantation des volumes principaux et volumétrie à étage	Arbres à planter (position de principe) 25.52 Cote péri-métrique des lots
Allées piétonnes / Espaces Verts	Zone non constructible sauf annexes H<3.20 m suivant PLU et clôtures	Ligne électrique à supprimer 36.64 Cote projet
Dalles engazonnées accessibles aux véhicules	Accès et emplacement stationnement non clos obligatoire 5.00m×5.00m sur l'espace privé	Accès multiples possibles
Revêtement perméable végétalisé et carrossable	Places de parking "visiteurs"	Bordures
Noeues engazonnées	Borne OGE	Coffrets et citerneaux (position de principe)

NOTA : - Les emplacements des coffrets, branchements et attentes sont donnés à titre indicatif. L'aménageur se réserve le droit de modifier ces emplacements pour toute raison d'ordre technique.  
- L'aménageur se réserve le droit pour toutes raisons d'ordre technique d'implanter les coffrets ERDF 400A sur les lots  
- Compte tenu des activités des chantiers, les constructeurs doivent impérativement vérifier les cotes péri-métriques avant construction. Toute anomalie devra être signalée au cabinet.